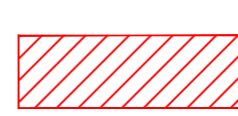
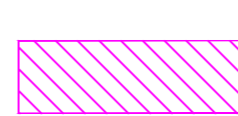
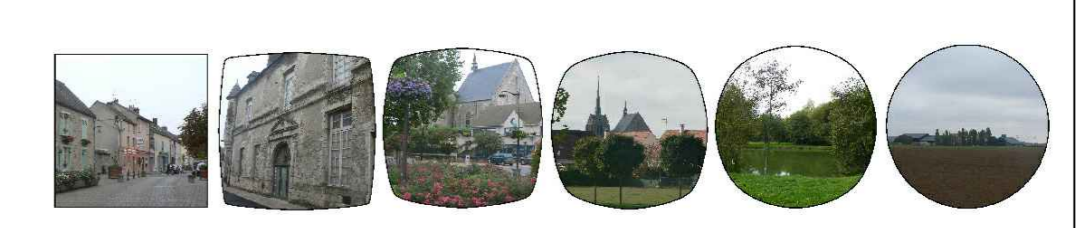


- Classement sonore**
-  voie bruyante de type 1 (300 m de part et d'autre de l'axe)
 -  voie bruyante de type 2 (250 m de part et d'autre de l'axe)



Commune d'Abitot

PLAN LOCAL D'URBANISME



Echelle : 1/10 000ème

Plan de classement sonore des infrastructures

PLU approuvé par délibération du Conseil Municipal en date du 16 octobre 2014

